

# СВЕТОДИОДНЫЙ СВЕТИЛЬНИК ДВО 05-22-850-Д110



Надежный монтаж  
с фиксаторами



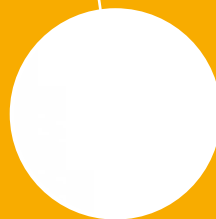
Корпус типа  
Downlight из  
литого алюминия



Возможность исполнения  
с IP20 или IP65 (для влажных  
помещений или установки  
на улице под навесом)



Возможность  
покраски корпуса  
в любой цвет по  
каталогу RAL



Рассеиватель из  
опалового ПММА  
с высоким коэффициентом  
светопропускания и  
стойкостью к УФ-излучению

<b>cos φ</b> 0,96	<b>NICHIA</b> LED	<b>CRI</b> >80	<b>IP</b> 20/65	<b>114</b> Лм/Вт	<b>5</b> лет гарантии
----------------------	----------------------	-------------------	--------------------	---------------------	-----------------------------

Освещение торговых залов, павильонов,  
холлов, бытовых помещений, офисов и  
других общественных и административных  
помещений.

# ФЕРЕКС

# СВЕТОДИОДНЫЙ СВЕТИЛЬНИК ДВО 05-22-850-Д110

## КОРПУС

Сплав алюминия с полимерным покрытием.

## ОПТИКА

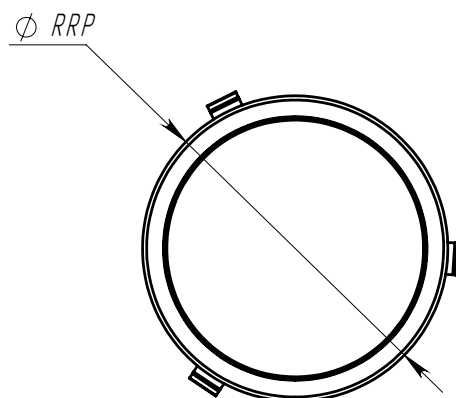
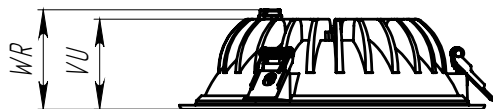
Опаловый ПММА, 2 мм.

## ИСТОЧНИК СВЕТА

Высокоэффективные светодиоды  
NICHIA.

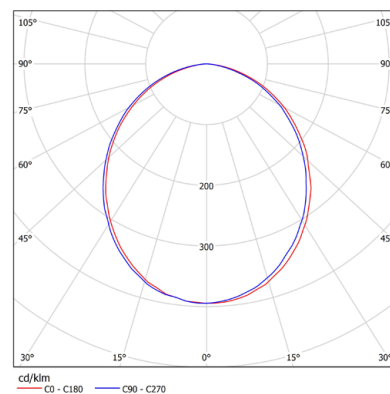
## КРЕПЛЕНИЕ

Встраиваемое. Ø отверстия - 200 мм.



## ТЕХНИЧЕСКИЕ ХАРАКТЕРИСТИКИ

Потребляемая мощность	22 Вт
Световой поток светильника	2513 Лм
Кривая силы света	Д-косинусная 110°
Степень защиты корпуса	IP20/65
Температура эксплуатации	-10 ÷ +40 °С / -40 ÷ +50 °С
Вид климатического исполнения	УХЛ 3.1 / У2
Габариты	Ø220x72 мм
Вес	1,0 кг
Гарантийный срок	5 лет



# ФЕРЕКС

светодиодные решения

PROMLAMP.RU

**ПРОМЛАМП**  
ОФИЦИАЛЬНЫЙ ДИСТРИБЬЮТОР

**ФЕРЕКС**